

RADIOGRAFIA DE LA POBRESA INFANTIL A CATALUNYA

Marga Marí-Klose
Universitat de Barcelona

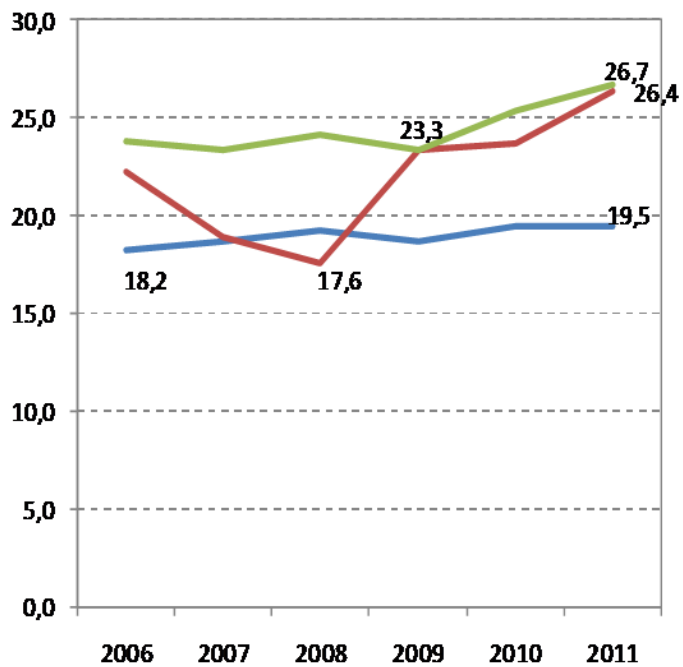
Debats en clau d'infància
Primeres Jornades UNICEF

Pobresa infantil a Catalunya

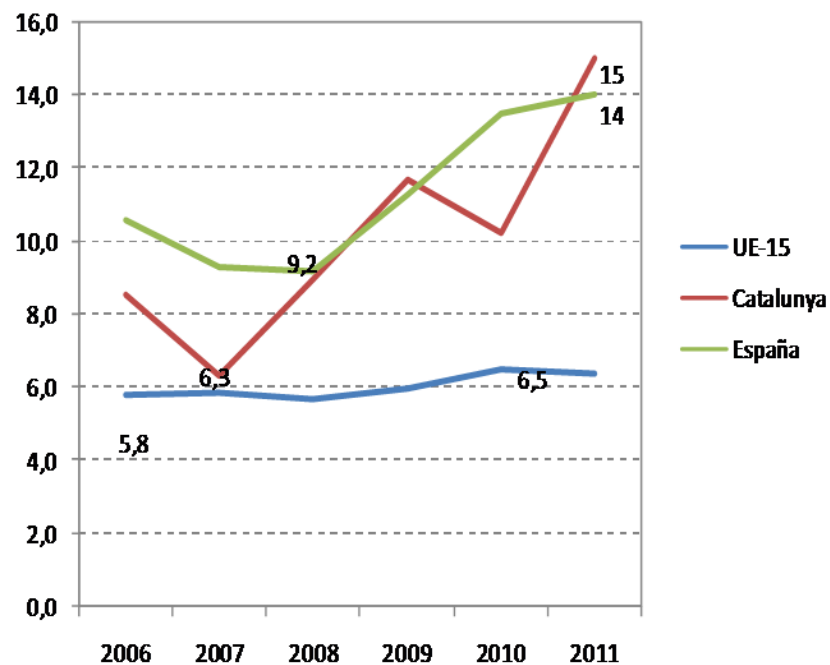
- **magnitud del fenomen**
- **la seva evolució**
- **els principals perfils socials**
- **l'impacte de les transferències públiques**

La pobresa infantil és el problema que sobresurt però està íntimament lligat a altres formes d'exclusió

Evolució pobresa moderada (60% de la mediana) dels menors de 16 anys



Evolució pobresa alta (40% de la mediana) dels menors de 16 anys



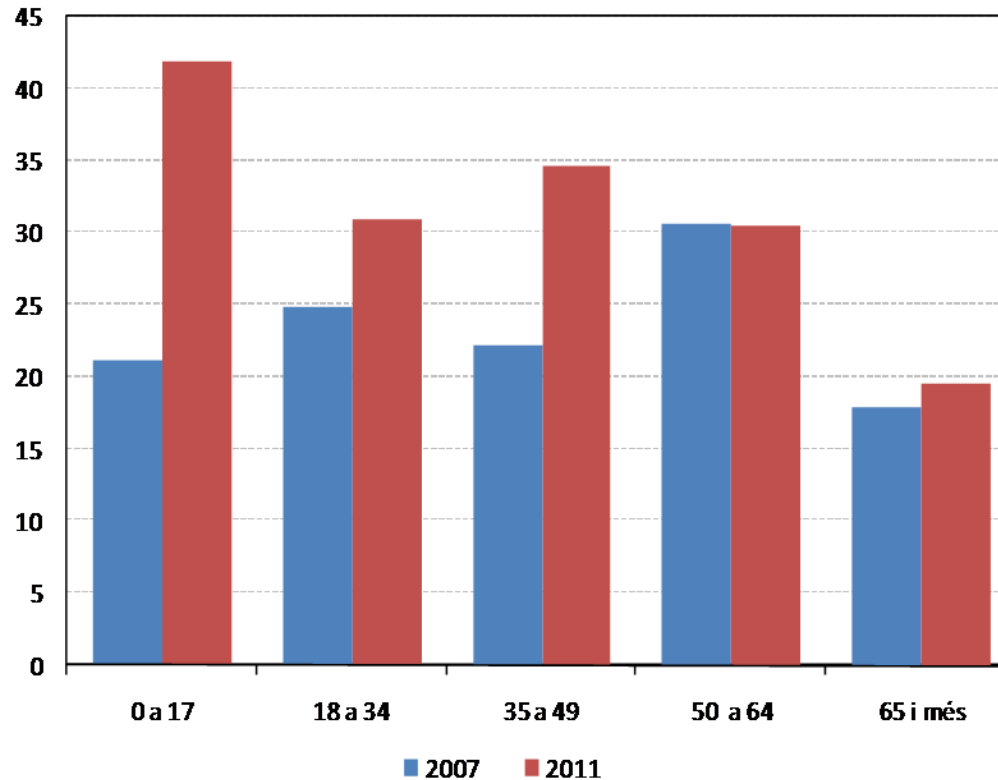
Llindar de pobresa moderada a Catalunya

Una família de dos adults i dos menors: uns ingressos equivalents per sota de **17.170** euros anuals

Llindar de pobresa alta a Catalunya

Una família de dos adults i dos menors: uns ingressos equivalents per sota de **11.472** euros anuals

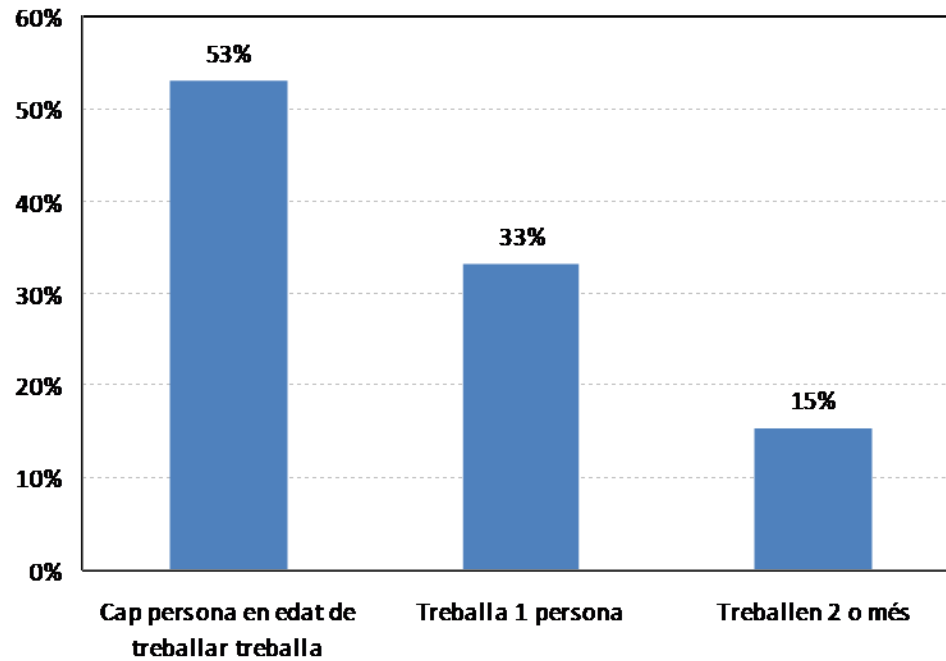
Breixa de pobresa segons grups d'edat. Catalunya 2007 i 2011



Fuente: ECV_2007 y 2011, INE.

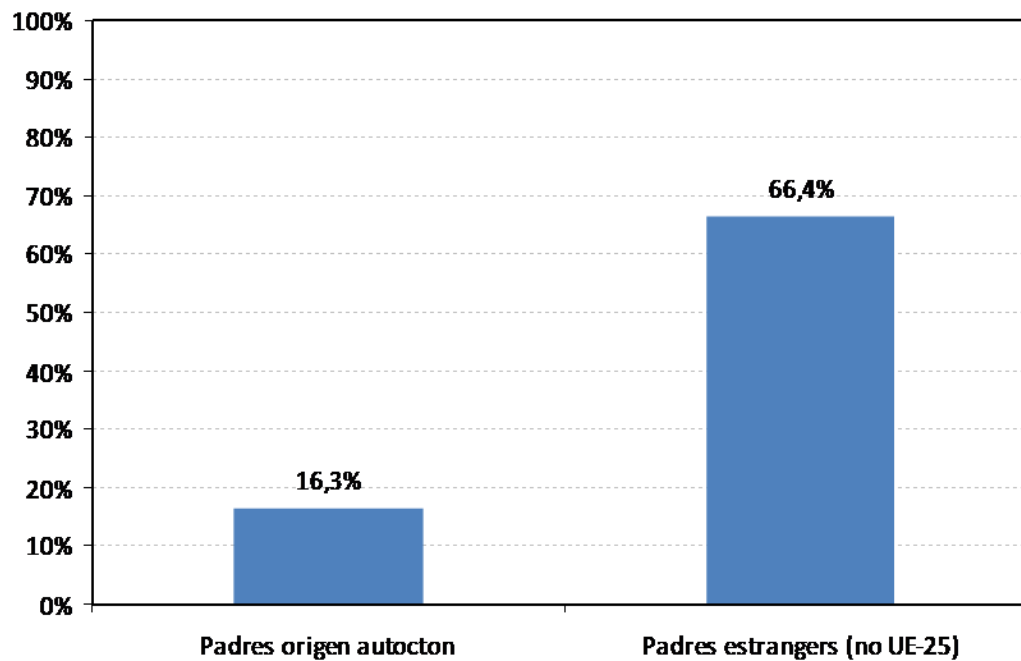
La crisi no només ha augmentat la proporció d'infants en risc de pobresa, sinó que n'ha *intensificat* la pobresa

Taxa de risc de pobresa de menors de 18, segons persones que treballen en la llar . Catalunya 2011



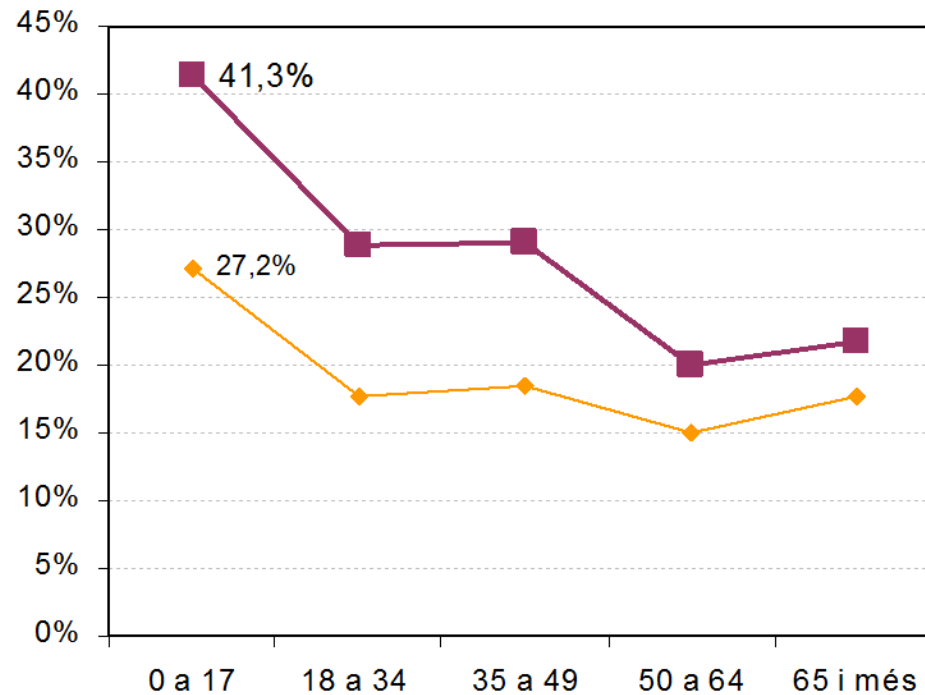
Fuente: ECV_2011, INE.

**Taxa de risc de pobresa de menors de 18 anys segons origen dels pares.
Catalunya 2011**



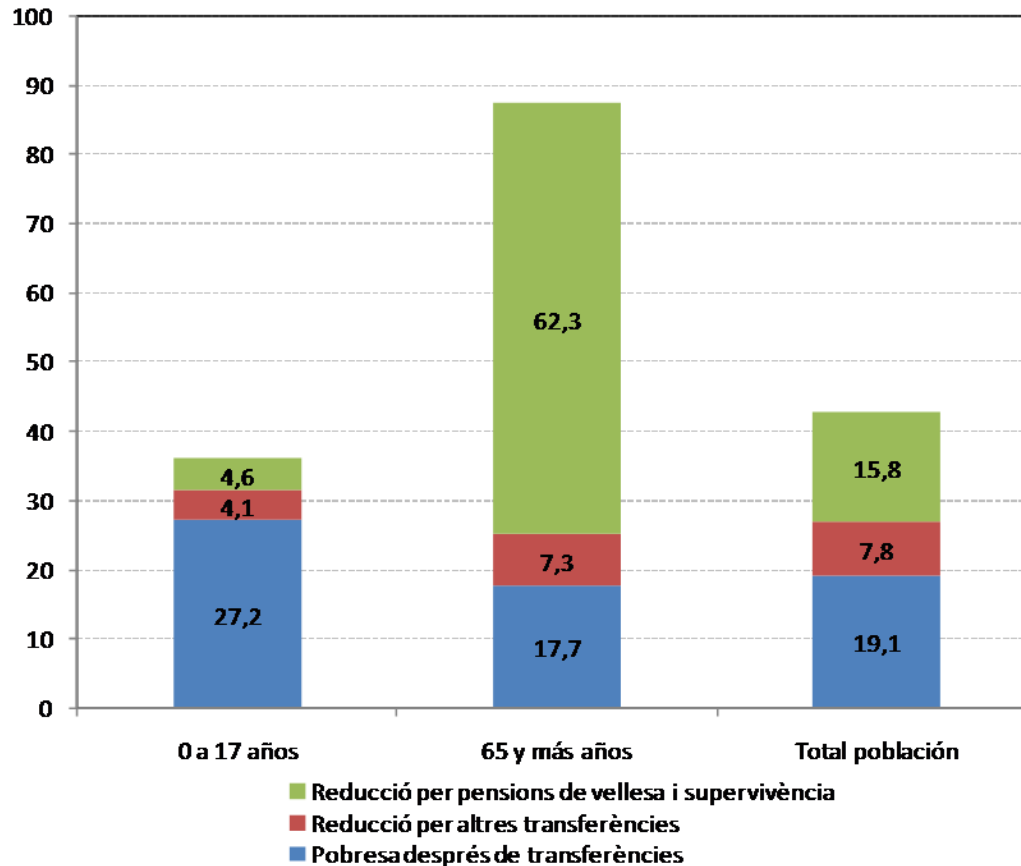
Impacte diferencial dels costos de l'habitatge

Taxes de risc de pobresa abans i després de descomptar els costos de l'habitatge. Catalunya 2011



—◆— Abans de descomptar els costos de l'habitatge
—■— Després de descomptar els costos de l'habitatge

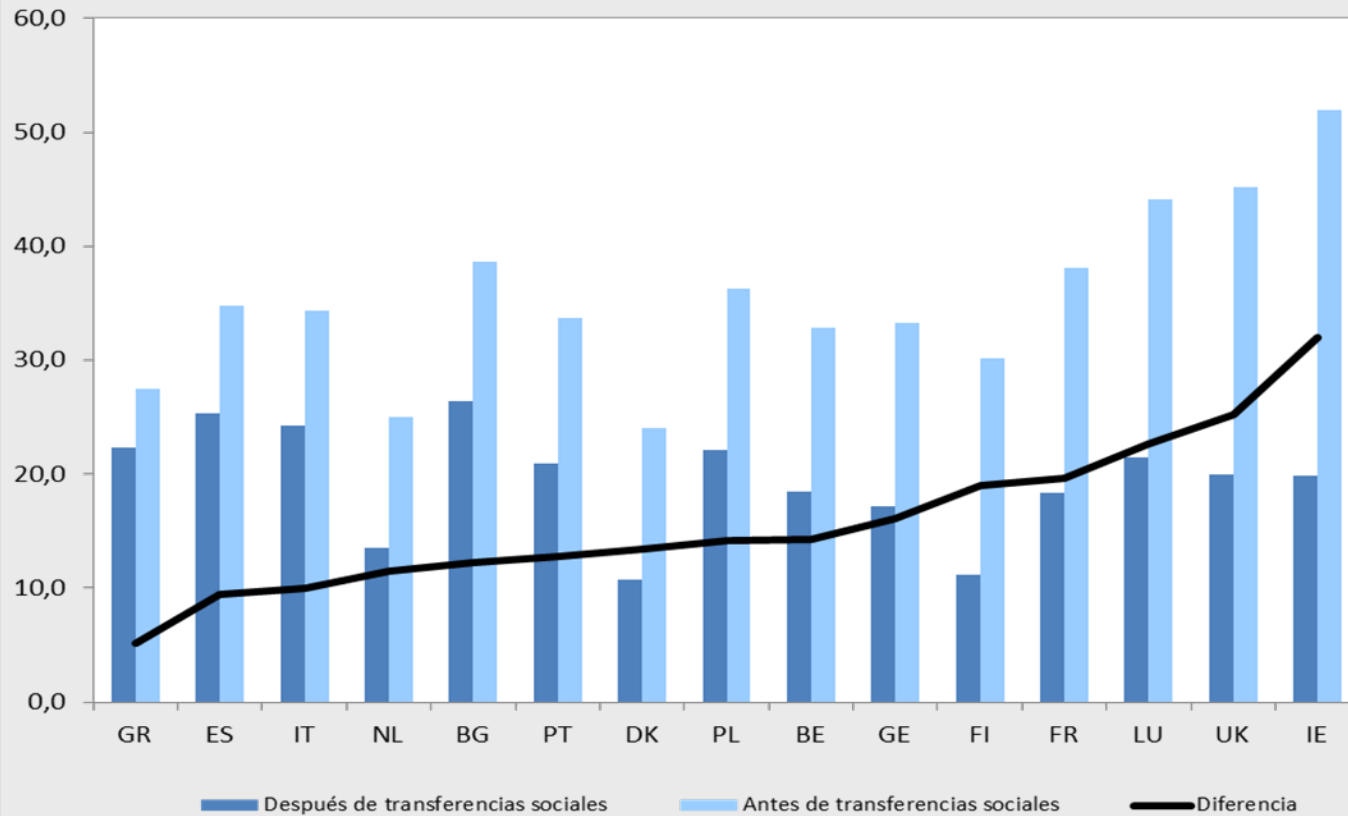
Taxa de risc de pobresa abans i després de transferències segons grups d'edat. Catalunya 2011



Fuente: ECV_2011, INE.

L'efecte reductor de les transferències públiques sobre la pobresa infantil és inferior a l'efecte que tenen sobre la pobresa de les persones més grans de 65 anys, i sobre la pobresa del conjunt de la població

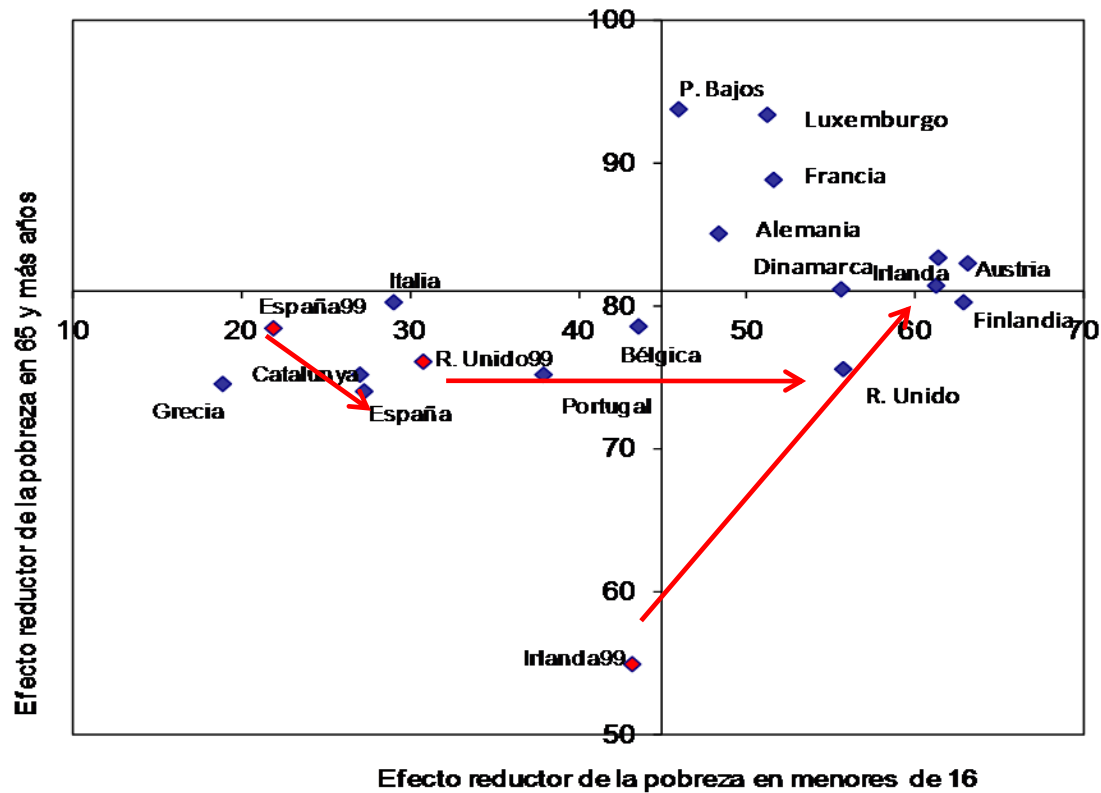
Gráfico 5. Riesgo de pobreza infantil antes y después de transferencias sociales. UE15, 2010



Fuente: Eurostat, Income and Living Conditions 2010 (elaboración propia).

Els països mediterranis (Grècia, Espanya i Itàlia) són on les transferències tenen un menor efecte sobre la pobresa infantil

Efecto reductor de la pobreza después de transferencias sociales en menores de 16 y personas de 65 y más años (en variaciones porcentuales). EU-15, 1999-2010



Fuente: Eurostat 1999, 2010, y ECV_2010, INE.

MOLTES GRÀCIES
mmariklose@ub.edu